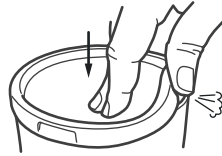
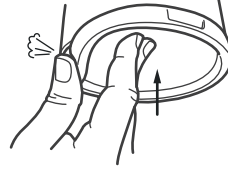


- To ensure water-tightness, keep the silicone lid clean and dry and let air out before transporting.
- Transporting hot contents will compromise water-tightness.
- Avoid exposing glass to extreme temperature variations (such as microwaving a frozen container).
- Use caution when removing from microwave, the glass part will be extremely hot. It is recommended to microwave with the glass bowl inside the wood fibre base.
- As with any glass product, it is fragile; please take care during use.
- If you drop or hit the glass, please check for cracks before using. If any chips or cracks are found, please dispose/recycle the glass with care.
- Never leave children unattended while using this product.
- To avoid any injury, please do not let children walk or run with this product.



- Um die Wasserdichtigkeit zu gewährleisten, halten Sie den Silikondeckel sauber und trocken. Lassen Sie vor dem Transport die Luft ab.
- Der Transport von heißem Inhalt beeinträchtigt die Wasserdichtigkeit.
- Vermeiden Sie es, Glas extremen Temperaturschwankungen auszusetzen (z. B. stellen Sie keinen gefrorenen Behälter in die Mikrowelle bevor er aufgetaut ist).
- Seien Sie beim Herausnehmen des Behälters aus der Mikrowelle vorsichtig, da die Glasschale heiß ist. Wir empfehlen beim Erwärmen die Glasschale in der mitgelieferten Holzfaserschale zu belassen.
- Wie für jedes andere Glasprodukt gehen Sie bei der Handhabung bitte vorsichtig um – Glas ist zerbrechlich.
- Sollte Ihnen die Glasschale herunterfallen oder irgendwo anstossen, überprüfen Sie das Glas bitte vor erneutem Gebrauch auf Risse. Wenn Sie Risse finden, entsorgen Sie das Glas sorgfältig.
- Lassen Sie Kinder niemals unbeaufsichtigt während der Verwendung eines Glasprodukts.
- Um Verletzungen zu vermeiden lassen Sie Kinder nicht aufsichtslos mit diesem Produkt hantieren.

## Materials

Glass, Polypropylene with wood fibre,  
Stainless steel, Silicone

Verre, Polypropylène avec fibre de bois,  
Acier inoxydable, Silicone

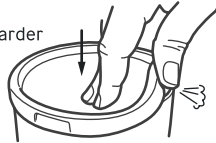
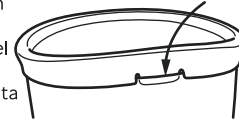
Glas, Polypropylen mit Holzfasern,  
Edelstahl, Silikon

[www.black-blum.com](http://www.black-blum.com)

Black and Blum Ltd. • London

## DE

- Vor dem ersten Gebrauch alle Teile gründlich mit warmem Seifenwasser waschen, klarspülen und trocknen. Verwenden Sie keine chlorhaltigen Bleich-, Scheuer- oder Waschmittel, da diese die Oberfläche beschädigen können.
- Dieses Produkt ist spülmaschinenfest. Reinigen Sie es regelmäßig bzw. nach Gebrauch. Der Silikonfuß am Schalenunterteil kann zur gründlichen Reinigung abgenommen werden.
- Holzfasern haben zu Beginn einen natürlichen Geruch. Das Waschen mit warmem Seifenwasser entfernt diesen.
- Nicht länger als 2 Minuten in der Mikrowelle erhitzen. Vor dem wiederholten Einstellen bitte 1 Minute ziehen lassen. Holzfasern können beim Erhitzen einen Geruch abgeben.
- Der Stahldeckel ist nicht für die Mikrowelle geeignet.
- Um einen Druckaufbau beim Mikrowellenbetrieb zu vermeiden, den Silikondeckel leicht anheben und das Laschendetail wie abgebildet am Glasrand aufsetzen.
- Lässt sich der Stahldeckel nur schwer öffnen, befeuchten Sie die Innenseite des Deckels bitte leicht mit Pflanzenöl. Anschließend bitte trocken wischen.
- Stahldeckel nicht überdrehen. Bitte schrauben Sie den Deckel nicht ohne Innenglas und Silikondeckel auf die Basis auf.



- Pour assurer l'étanchéité, garder le couvercle en silicone propre et sec et chasser l'air avant le transport.
- Transporter des aliments chauds compromet l'étanchéité.
- Éviter d'exposer le verre à des variations de température brusques (ex : ne pas mettre un contenant congelé au micro-ondes).
- Faire attention en sortant le récipient du micro-ondes car la partie en verre peut être très chaude. Il est recommandé de passer le bol en verre au micro-ondes dans le contenant en fibre de bois.
- Comme tout produit en verre, celui-ci est fragile. Faire attention pendant son utilisation.
- Si le pot en verre tombe ou subit un choc, vérifier soigneusement s'il est fêlé ou ébréché avant utilisation. Jeter /recycler le verre avec précaution.
- Ne pas laisser des enfants sans surveillance utiliser ce produit.
- Ne pas laisser les enfants marcher ou courir avec ce produit, pour éviter les risques de blessure.

## GLASS LUNCH POT L 600ml

L O N D O N

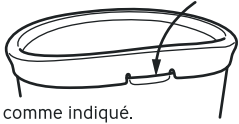
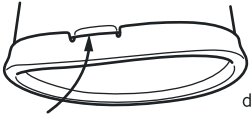
black+blum



EN: Please read these instructions carefully and retain for future reference  
FR: Veuillez lire attentivement ces instructions et les conserver pour référence ultérieure  
DE: Bitte lesen Sie diese Anleitung sorgfältig durch und bewahren Sie sie zur zukünftigen Verwendung auf

## EN

- Before first use, wash all parts thoroughly with warm soapy water. Rinse and dry. Do not use bleach/cleaners containing chlorine or abrasive cleaners or scrubbers as they may damage/scratch the finish.
- This product is dishwasher safe. Clean it regularly/after each use. Silicone foot on base is removable for deep cleaning.
- Wood fibre has natural scent on opening. Washing with warm soapy water will remove scent.
- Microwave for no longer than 2 minutes at a time. Allow to stand for 1 minute before repeating. Wood fibre may emit a scent when heated.
- Do not microwave the steel lid.
- To avoid pressure build-up when microwaving, lift the silicone lid and place the tab detail on the edge of the glass.
- If the steel lid is difficult to open, wipe the inside lightly with vegetable oil and dry wipe it off again.
- Do not overfill the steel lid. (Do not put steel lid on wood fibre base without glass and silicone inside)



## FR

- Avant le premier usage, laver tous les éléments (joint en silicone inclus) à l'eau tiède savonneuse. Rincer et sécher. Ne pas utiliser de javel, détergents contenant du chlore ou des ingrédients abrasifs, qui pourraient endommager la finition du produit.
- Ce produit passe au lave-vaisselle. Nettoyer après chaque utilisation. La partie siliconée sous la base est amovible pour un nettoyage en profondeur.
- La fibre de bois a une senteur naturelle initialement. Laver à l'eau tiède savonneuse pour enlever l'odeur.
- Ne pas réchauffer au micro-ondes plus de 2 minutes à la fois. Patience 1 minute avant de répéter. Le contenant en fibre de bois peut dégager une odeur lorsque réchauffé.
- Le couvercle en métal ne passe pas au micro-ondes.
- Pour relâcher la pression créée pendant l'utilisation au micro-ondes, placer la languette du couvercle en silicone à l'intérieur du bol, comme indiqué.
- Si le couvercle en métal est difficile à ouvrir, essuyer l'intérieur avec de l'huile végétale, sécher, et essuyer de nouveau.
- Ne pas trop serrer le couvercle en acier. (N'utiliser le couvercle en acier que lorsque le pot en verre et le couvercle en silicone assemblés se trouvent dans la base)